



# Hippolib

*L'équitation accessible à tous*



**RÉPUBLIQUE  
FRANÇAISE**

*Liberté  
Égalité  
Fraternité*

**ifce** |   
institut français  
du cheval  
et de l'équitation



le Cadre  
noir Saumur

ifce

# Qu'est-ce qu'Hippolib® ?

L'Hippolib® est un dispositif de selle éducatif résultant d'une collaboration entre le domaine équestre et celui du handicap. Il offre une solution sécurisée aux personnes à mobilité réduite pour (re)pratiquer l'équitation.

## Par qui ?

Les recherches ont été réalisées en collaboration entre l'ENE et le CAIPS, et financées par le **Ministère des Sports**.

Un écuyer du **Cadre Noir de Saumur** et une cavalière handisport ont participé au développement, en testant les prototypes.

Fabriqué par l'entreprise Janton, spécialiste du handicap depuis 1945, **Hippolib®** représente une innovation au service de la filière équestre.



## Pour qui ?

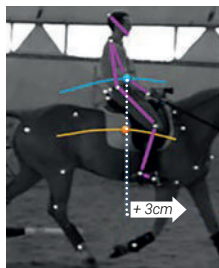
L'équitation adaptée offre des avantages significatifs **aux personnes à mobilité réduite**, notamment aux **paraplégiques**, aux individus en situation de **polyhandicap**, et à ceux confrontés à des **déficits mentaux ou psychiques**.

## Pourquoi ?

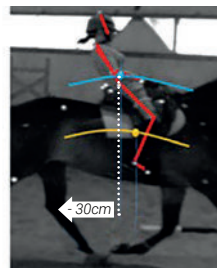
« La première qualité de l'équipement Hippolib® se devait de minimiser le décalage CdG<sup>1</sup> cheval et CdG<sup>1</sup> cavalier(ère), et ainsi éviter de devoir dresser le cheval à accepter la position particulière de son(sa) cavalier(ère) en situation de handicap. »

Source : \*IFCE - « Equipements modulables d'accessibilité à la pratique de l'équitation et du canoë-kayak pour personnes en situation de handicap » par François DURAND, (CREPS de Poitiers) - 2020.  
<sup>1</sup>CdG : centre de gravité

### Décalage longitudinal



Cavalier valide



Cavalier handicapé

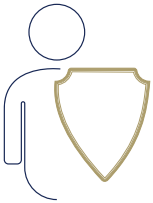
Hippolib® offre la possibilité d'effectuer des ajustements rapides en ce qui concerne la profondeur, la hauteur et l'inclinaison, assurant ainsi une synchronisation optimale entre le cheval et le cavalier

Le support pelvien garantit un maintien optimal du cavalier

Le dossier ergonomique s'ajuste à la morphologie du cavalier

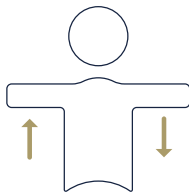
## L'Hippolib®, une solution optimisée

L'Hippolib® a été validé par une étude menée en 2012, par Hélène Casal, étudiante en ingénierie de la rééducation, du handicap et de la performance motrice, sous la direction du Centre d'Analyse d'Images et de Performances Sportives (CAIPS).



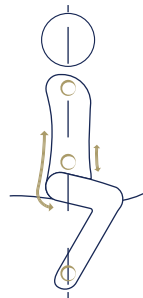
### Sécurité

- ✓ Maintient optimal
- ✓ Libération automatique du cavalier en cas de problème



### L'assiette

- ✓ Validé par une étude cinématique bidimensionnelle
- ✓ Aide au développement de l'équilibre



### Positionnement

- ✓ Soutiens dorsaux et ventraux adaptables à la morphologie du cavalier
- ✓ Permet l'alignement de la posture : épaules, centre de gravité, talons



### Installation

- ✓ Installation facile et rapide
- ✓ Module compatible avec la plupart des selles anglaises

# Catalogue

## Composition Hippolib®



Large



Small



Bas



Module Hippolib®



Amortisseur Evazote



Tapis de selle

## Les packages Hippolib®

### Hippolib® Pack Complet

- ✓ Module Hippolib®
- ✓ Dossier V-TRAK large <sup>(L)</sup>
- ✓ Dossier V-TRAK small <sup>(S)</sup>
- ✓ Dossier bas
- ✓ Amortisseur evazote
- ✓ Tapis de selle

### Hippolib® Dossier V-TRAK

- ✓ Module Hippolib®
- ✓ Dossier V-TRAK large <sup>(L)</sup>  
ou dossier V-TRAK small <sup>(S)</sup>
- ✓ Amortisseur evazote
- ✓ Tapis de selle

### Hippolib® Dossier Bas

- ✓ Module Hippolib®
- ✓ Dossier bas
- ✓ Amortisseur evazote
- ✓ Tapis de selle

Pour compléter votre package, vous pouvez ajouter des accessoires :  
l'Hippodrive, l'Hippogel et/ou le sac de transport

## Les accessoires



Hippodrive



Hippogel



Sac de transport



# Hippolib



[www.mouvly.com](http://www.mouvly.com)

  
**RÉPUBLIQUE  
FRANÇAISE**  
*Liberté  
Égalité  
Fraternité*

**ifce**   
Institut français  
du cheval  
et de l'équitation



le Cadre  
noir  sommier  
/ ce

**MOUVLY**®  
by JANTON 



# Hippolib

*Horse riding for everyone*



**RÉPUBLIQUE  
FRANÇAISE**

*Liberté  
Égalité  
Fraternité*

**ifce** |   
institut français  
du cheval  
et de l'équitation



le Cadre  
noir Saumur

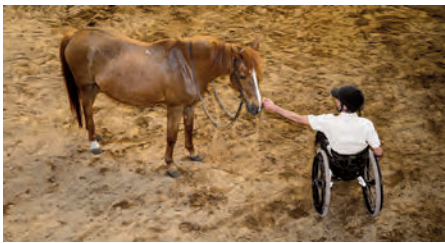
/ce

# What is the Hippolib® ?

Hippolib® is an educational saddle module resulting from collaboration between the equestrian and disability sectors. It offers a safe way for people with reduced mobility to (re)practise horse riding.

## Who carried it out ?

The research was carried out in collaboration between **ENE** (French National Riding School) and **CAIPS** (Centre for Image Analysis and Sports Performance), and funded by the **French Ministry of Sport**. A rider from the **Cadre Noir de Saumur** and a disabled rider took part in the development, testing the prototypes. Manufactured by **Janton**, a company that has specialised in the disability sector since 1945, Hippolib® represents an innovation at the service of the equestrian industry.



## Who is it for ?

Adapted riding offers significant advantages to **people with reduced mobility**, in particular **paraplegics**, people with **multiple disabilities**, and those with **mental or psychological deficits**.

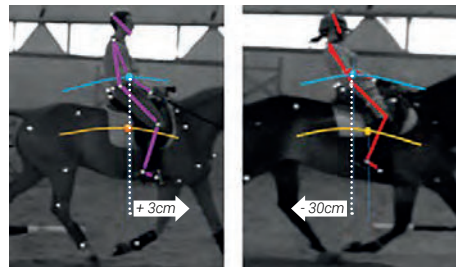
## Why ?

«The first quality of the Hippolib® equipment was to minimise the gap between CoG<sup>1</sup> horse and CoG<sup>1</sup> rider, and thus avoid having to train the horse to accept the particular position of its disabled rider».

Source: ©IFCE - «Accessibility modular equipment for horse riding and canoeing for people with disabilities» by François DURAND, (CREPS de Poitiers) - 2020.

<sup>1</sup>CoG: centre of gravity.

### Longitudinal offset



Able-bodied rider

Disabled rider

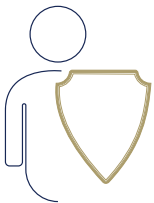
Hippolib® offers the possibility of making rapid adjustments to depth, height and inclination, ensuring optimum synchronisation between horse and rider

The pelvic support ensures optimum support for the rider

The ergonomic backrest adjusts to the rider's body shape

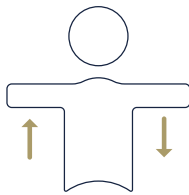
## Hippolib®, an optimised solution

Hippolib® was validated by a study carried out in 2012 by H el ene Casal, a student in rehabilitation, disability and motor performance engineering, under the supervision of the Centre for Image Analysis and Sports Performance (CAIPS).



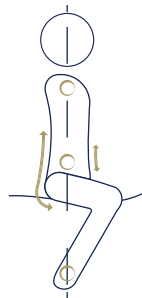
### Safety

- ✓ Optimum support
- ✓ Automatic rider release in case of an emergency



### Seat

- ✓ Validated by a two-dimensional kinematic study
- ✓ Help to develop the balance



### Positioning

- ✓ Back and belly support adaptable to the rider's morphology
- ✓ Allows posture alignment : shoulders, centre of gravity, heels



### Installation

- ✓ Quick and easy to install
- ✓ Module compatible with most English saddles



# Catalogue

## Hippolib® composition



Large



Small



Lower



Hippolib® Module



Evazote shock absorber



Saddle blanket

## Hippolib® packages

### Hippolib® Full Package

- ✓ Hippolib Module®
- ✓ V-TRAK backrest large <sup>(L)</sup>
- ✓ V-TRAK backrest small <sup>(S)</sup>
- ✓ Lower backrest
- ✓ Evazote shock absorber
- ✓ Saddle blanket

### Hippolib® V-TRAK backrest

- ✓ Hippolib Module®
- ✓ V-TRAK backrest large <sup>(L)</sup> or V-TRAK backrest small <sup>(S)</sup>
- ✓ Evazote shock absorber
- ✓ Saddle blanket

### Hippolib® Lower backrest

- ✓ Hippolib Module®
- ✓ Lower backrest
- ✓ Evazote shock absorber
- ✓ Saddle blanket

To complete your package, you can add accessories :  
Hippodrive, Hippogel and/or transport bag

## Accessories



Hippodrive



Hippogel



Transport bag



# Hippolib



[www.mouvly.com](http://www.mouvly.com)

  
**RÉPUBLIQUE  
FRANÇAISE**  
*Liberté  
Égalité  
Fraternité*

**ifce**   
Institut français  
du cheval  
et de l'équitation



le Cadre  
noir   
s'élève  
avec  
vous

**MOUVLY**<sup>®</sup>  
by JANTON 